

GPT4YOU

Deine KI. Deine Regeln:



-  **Geringe Kosten (On-Demand)**
-  **Volle Ausschöpfung des LLM-Potentials**
-  **100% DSGVO-konform**
-  **Integration des intern dokumentierten Wissens**

Moderne KI-Lösungen wie ChatGPT haben sich durch die Einfachheit ihrer Bedienung und ihre Vielseitigkeit innerhalb kürzester Zeit zu einem unverzichtbaren Multifunktionsstool für unser digitales Wirken entwickelt. Der für eine passgenaue Antwort notwendige Input (Prompt Engineering) erfordert jedoch eine Menge Kontext und Selbstauskunft. Um nicht zu viele Betriebs-Interna preiszugeben, bleibt deren Potenzial in modernen Unternehmen daher immer noch weitgehend ungenutzt.

Hinzu kommt, dass bei Unternehmen mit vielen Mitarbeitern die Kosten für notwendige Einzel-Accounts leicht in unverhältnismäßige Höhen steigen, was auch für den entsprechenden Aufwand bei der Abrechnung gilt.

Stell Dir nun vor, Du investierst einmalig in eine KI-Anwendung, bei der Deine Daten nicht nur **100% DSGVO-konform** behandelt werden, sondern auch die laufenden Kosten nur nach Verbrauch abgerechnet werden und somit überschaubar bleiben. Dabei schöpfst Du für Dein Unternehmen dennoch das volle Potenzial der besten Large Language Models (LLM) aus. Darüber hinaus versetzt Dich das Tool in die Lage, von einer einzigen Plattform aus zielgerichtet auf das gesamte dokumentierte Wissen Deines Unternehmens zuzugreifen, indem es Dir spezifische und passgenaue Antworten auf Deine Fragen liefert.

Unsere Lösung für Dich: GPT4YOU

Mithilfe unserer Plattform GPT4YOU verbinden wir Dein Unternehmen DSGVO-konform mit in der EU gehosteten Servern von OpenAI (Azure). Auf diese Weise ist gewährleistet, dass der im Chat verarbeitete Kontext nicht zu Trainingszwecken genutzt wird. Das bedeutet allerdings nicht, dass Deine Mitarbeiter auf die Historie ihrer individuellen Unterhaltungen verzichten müssen – sie wird lokal im Browser-Cache gespeichert und bleibt damit für jeden Einzelnen zugänglich.

Die Einrichtung einer mit Firmendokumentation angereicherten Vektordatenbank macht auf Deinen Wunsch auch das interne Wissen des Unternehmens über ein und dieselbe Plattform zugänglich. So können Deine Mitarbeiter die KI ohne Sicherheitsbedenken nutzen, um signifikanten Mehrwert für Dein Unternehmen zu schaffen – von der Automatisierung und Optimierung vorhandener oder der Entwicklung neuer Prozesse über alle Aspekte des Kundenkontakts und des Marketings bis hin zum internen oder externen Wissensmanagement.

Benötigst Du noch mehr Privatsphäre? Dann bieten wir Dir alternativ auch ein vortrainiertes Open-Source-Modell an, das – Deinen Bedürfnissen entsprechend – im Firmennetzwerk gehostet wird. So ist sichergestellt, dass Deine Daten ausschließlich Deine Daten bleiben.



Wie funktioniert's?



Alle Vorteile einer KI-Lösung

Bekanntermaßen ist KI ein echter Game Changer für die Wirtschaft. GPT4YOU ermöglicht Dir den Zugang zu dieser Welt.

Mittels der aktuellsten LLMs von OpenAI und anderen Anbietern bieten wir Dir einen Spezialisten als Unterstützung für nahezu alle Unternehmensbereiche. Ob individualisiert mit Deinen Kontextinformationen oder als Basisversion, bietet er schnelle, qualifizierte Informationen. Diese können bei der Generierung von Inhalten für diverse Anforderungen im Unternehmensalltag eingesetzt werden, sei es im Marketing, in der Kundenbeziehung, der Analyse spezifischer Sachverhalte und vielem mehr.

GPT4YOU bietet Dir somit die Möglichkeit, aus dem wachsenden Markt für KI-Lösungen den größtmöglichen Nutzen für Dein Business zu ziehen.

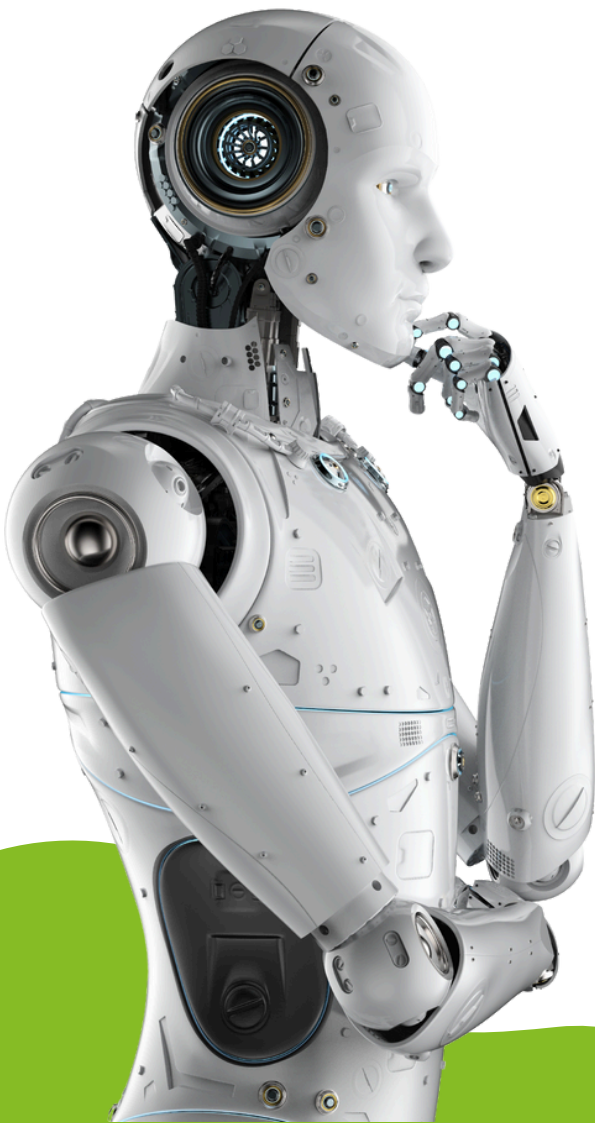
Schutz Deiner Daten

Unsere Anwendung GPT4YOU ist DSGVO-konform und somit ohne rechtliche Bedenken nutzbar. Die Datenhaltung erfolgt nur auf europäischen Servern, die über Microsoft Azure bereitgestellt werden. Der Kontext, den Du selbst für das Modell bereitstellst, wird nicht für das Training des genutzten LLM verwendet. GPT4YOU nutzt standardmäßig die Modelle von OpenAI. Alternativ besteht auch die Möglichkeit, ein eigenes Open-Source-LLM einzurichten, so dass alle Daten vollständig in Deinem Unternehmen verbleiben.

Klare Kostenstruktur

Bei GPT4YOU hast Du Deine Kosten immer im Blick und musst nicht für jeden Nutzer-Account einzeln zahlen. Die Abrechnung erfolgt nach Verbrauch über alle Nutzer und ist in der Regel deutlich günstiger als ein user-spezifischer Account.

GPT4YOU ermöglicht allerdings auch hier eine genaue Kontrolle mittels Token-Zähler oder auf Wunsch die Vorgabe fester Token-Zahlen. Durch die gemeinschaftliche Nutzung auf Token-Basis reduzieren sich Deine Gesamtkosten und auch die Abrechnung bleibt in Deiner Hand.





Voll individualisierbar

Ob mit Deinem Namen oder mit dem Logo Deines Unternehmens: GPT4YOU lässt sich für Deine Belange individualisieren. Du kannst unsere Lösung vollständig in Deine vorhandenen Systeme integrieren, so dass die Anwender eine einheitlichen Benutzeroberfläche (User Interface) vor sich haben. GPT4YOU kann als Experte in jedem beliebigen Themenbereich eingesetzt werden. Denn es besteht die Möglichkeit einer Anbindung an eine Vektordatenbank. Komplexe Regelwerke, wie beispielsweise der IPMA-Standard der GPM zum Thema Projektmanagement, könnten vollständig als Kontext hinterlegt werden, um sie in Fragestellungen einzubeziehen.

Deine Daten Integrieren

Auf Wunsch hinterlegen wir das gesammelte Wissen Deines Unternehmens in einer Vektordatenbank und machen es so für das LLM nutzbar – ohne dass wir unseren Fokus auf die Datensicherheit lockern.

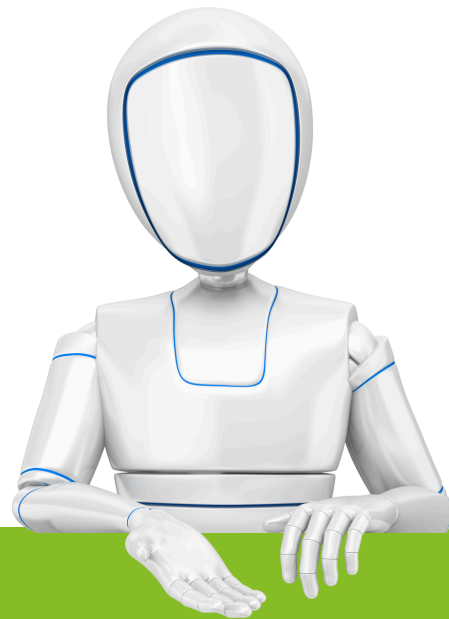
Außerdem ist es möglich, Dein ganz eigenes Open-Source-LLM einzurichten. So verbleiben Deine Daten vollständig im Unternehmen und es fallen auch keine laufenden Nutzungskosten an.





Beratungsleistung

Bei FIDA bringen wir unsere Leidenschaft, Erfahrung und Know-how ein, um Dich rund um unser Produkt GPT4YOU zu beraten. Wir unterstützen Dich gerne bei der individuellen Konfiguration, Implementierung und bieten Dir zudem ein umfangreiches Schulungsangebot durch die FIDAcademy



Vorteile

- DSGVO-Konformität
- Deine Daten bleiben privat
- Flexible Hosting-Optionen lokal oder in der Cloud
- Vollständig individualisierbar
- Erfahrung und Know-how der FIDA-Mitarbeiter im Hintergrund
- Klare Kostenstruktur auf einer einzigen Rechnung



Die wichtigsten Funktionen

Benutzerrollen & Berechtigungen



Mit GPT4YOU kannst Du nicht nur einzelne Benutzer anlegen, sondern sie auch in Gruppen strukturieren und mit passenden Rollen ausstatten. Während Administratoren uneingeschränkter Zugriff haben, können Nutzer mit spezifischen Rechten ihre Aufgaben gezielt und effizient erledigen.

Erweiterte Recherche mit Internetsuche

GPT4YOU bietet eine leistungsstarke Internetsuchfunktion, die den Zugriff auf aktuelle und umfassende Informationen in Echtzeit ermöglicht. Durch diese Integration wird die Wissensbasis dynamisch erweitert, indem stets die neuesten Daten und Quellen für eine präzise Analyse und fundierte Antworten herangezogen werden.



Bildgenerierung & Dateiupload



Mit GPT4YOU kannst du nicht nur Sprachmodelle integrieren, sondern auch Bildgeneratoren. Damit kannst du durch einfache Texteingaben neue Bilder erstellen. Zudem ermöglicht die Upload-Funktion das Einbinden eigener Dokumente und Bilder, wodurch eine reibungslose Integration in die KI-gestützte Datenverarbeitung sichergestellt wird.

Globale Verfügbarkeit

GPT4YOU ist mehrsprachig und auf allen Endgeräten nutzbar, egal ob Smartphone, Tablet oder Desktop. Unabhängig von der Spracheinstellung bietet die Plattform eine intuitive und barrierefreie Nutzung, sodass Du jederzeit und überall effizient arbeiten kannst.



Anwendungs- gebiete



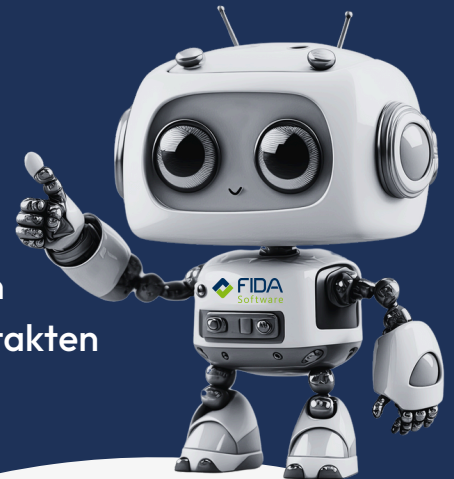
Content-Generierung

- Erarbeitung von Prozessen
- Code-Generierung
- Dokumentation
- Erstellung von Arbeitsanweisungen



Kommunikation

- interne Kommunikation mit Mitarbeitern
- externe Kommunikation mit Kundenkontakten
- Recruiting
- Berichtswesen



Wissensmanagement

- Integration in vorhandene Systeme ist möglich
- KI-Lösung als "Suchmaschine" ist extrem treffsicher
- Anwendungen im F&E-Umfeld
- Unternehmenswissen integrierbar



Analysen

- Optimierung vorhandener Prozesse
- Analyse und Visualisierung von Unternehmensdaten
- Business Intelligence
- Betrugserkennung, Risikomanagement

BRANCHENUNABHÄNGIG



Zusammenfassung

GPT4YOU ist eine moderne KI-Lösung für einen mühelosen und sicheren Einstieg in die Welt der künstlichen Intelligenz.

Eine intuitive Bedienoberfläche erlaubt es Deinen Mitarbeitern, GPT4YOU schnell in die Prozesse ihres jeweiligen Unternehmensbereichs einzubinden. Durch DSGVO-Konformität und weitgehenden Schutz Deiner Unternehmensdaten können Deine Mitarbeiter GPT4YOU auch mit ausreichend Kontext erweitern, um in ihrem spezifischen Bereich den größtmöglichen Mehrwert zu generieren.

Last, but not least – wir installieren GPT4YOU nicht nur auf Deinen Servern und richten es ein, wir stehen auch mit Beratung, Konfiguration und Schulung an der Seite Deines Teams.



Mehr Infos:
www.fida.de/gpt4you

Dein Ansprechpartner

Björn Marz

Bereichsleiter

+49 174 7645931

b.marz@fida.de

www.linkedin.com/in/bjoernmarz

